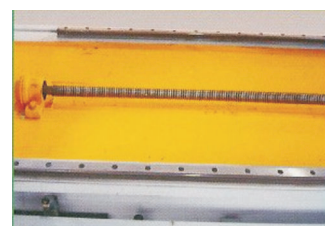
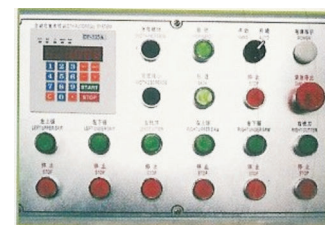
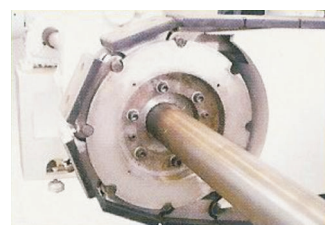
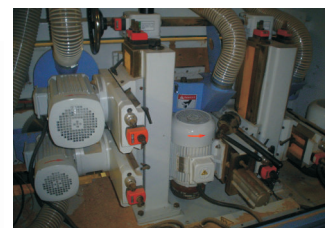


JKS

WOOD & METAL
MACHINES

Průběžný formátovací a frézovací stroj

MX 3830, MX 3825, MX 3820, MX3815



	MX 3830	MX 3825	MX 3820	MX 3815
Max. pracovní šířka	3000 mm	2500 mm	2000 mm	1500 mm
Min. pracovní šířka	260 mm	260 mm	260 mm	260 mm
Max. pracovní výška	70 mm	70 mm	70 mm	70 mm
Min. pracovní výška	10 mm	10 mm	10 mm	10 mm
Počet jednotek	8 ks	8 ks	8 ks	8 ks
Otáčky pil	3000 ot./min	3000 ot./min	3000 ot./min	3000 ot./min
Rychlost posuvu	5 - 20 m/min	5 - 20 m/min	5 - 20 m/min	5 - 20 m/min
Otáčky fréz	7500 ot/min	7500 ot/min	7500 ot/min	7500 ot/min
Pracovní jednotky				
Spodní předřezová pila	200 - 250mm	200 - 250mm	200 - 250mm	200 - 250mm
Horní předřezová pila	250 - 300 mm	250 - 300 mm	250 - 300 mm	250 - 300 mm
První frézovací jednotka	120 - 200 mm	120 - 200 mm	120 - 200 mm	120 - 200 mm
Druhá frézovací jednotka	120 - 200 mm	120 - 200 mm	120 - 200 mm	120 - 200 mm
Spodní předřezová pila	30 mm	30 mm	30 mm	30 mm
Horní předřezová pila	30 mm	30 mm	30 mm	30 mm
První frézovací jednotka	40 mm	40 mm	40 mm	40 mm
Druhá frézovací jednotka	40 mm	40 mm	40 mm	40 mm
Příkony jednotek				
Spodní předřezová pila	3 kW	3 kW	3 kW	3 kW
Horní předřezová pila	4 kW	4 kW	4 kW	4 kW
První frézovací jednotka	5,5 kW	5,5 kW	5,5 kW	5,5 kW
Druhá frézovací jednotka	5,5 kW	5,5 kW	5,5 kW	5,5 kW
Výšková přestavitelnost pil	100 mm	100 mm	100 mm	100 mm
Výšková přestavitelnost fréz	200 mm	200 mm	200 mm	200 mm
Přískok první fréz. jednotky	pneumatický	pneumatický	pneumatický	pneumatický
Motor posuvu	2,2 kW	2,2 kW	2,2 kW	2,2 kW
Motor nastavení šířky	0,75 kW	0,75 kW	0,75 kW	0,75 kW
Příkon celkem	39 kW	39 kW	39 kW	39 kW
Podávací systém	článkový řetěz	článkový řetěz	článkový řetěz	článkový řetěz
Průměr odsávacích hubic	8 x 120mm	8 x 120mm	8 x 120mm	8 x 120mm
Rozměry stroje	556 x 358 x 172 cm	496 x 358 x 172 cm	456 x 358 x 172 cm	406 x 358 x 172cm
Hmotnost stroje	5800kg	5500 kg	5400 kg	5200 kg