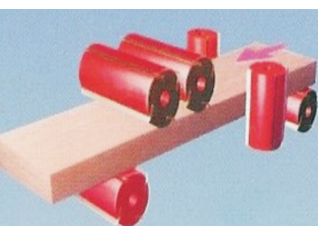
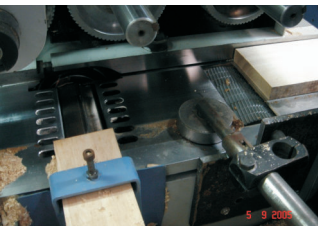
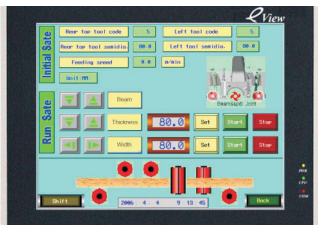




WOOD & METAL  
MACHINES

# AUTOMATICKÁ ČTYŘSTRANNÁ FRÉZKA MBK 623C

s motorickým přestavením levé a horní jednotky



Max. pracovní šířka	230 mm
Min. pracovní šířka	20 mm
Max. pracovní výška	120 mm
Min. pracovní výška	8 mm
Min. délka jednoho kusu	840 mm
Min. délka při kontinuálním vkládání	280 mm
Přestavení vstupního stolu	7 mm
Přestavení vstupního pravitka	7 mm
Podávací kladky	140 mm
Podávací rychlost	5-25 m/min
Otáčky hřídelí	6800 ot./min
Průměr hřídelí	40 mm
Parametry nástrojů	
První spodní hřídel hobl. hlava	125 mm
První spodní hřídel ref. fréza	152x12 mm
Pravá a levá vertikální hřídel	108 - 200 mm
Horní horizontální hřídele	108 - 170 mm
Poslední spodní hřídel	108 - 225 mm
Motory a příkony při 400V, 50Hz	
První spodní hřídel	5,5 kW
Pravá hřídel	7,5 kW
Levá hřídel	5,5 kW
První horní hřídel	7,5 kW
Druhá horní hřídel	7,5 kW
poslední spodní hřídel	7,5 kW
Příkon posuvu	5,5 kW
Motor zdvihu trámce	0,75 kW
Hmotnost stroje	5600 kg

