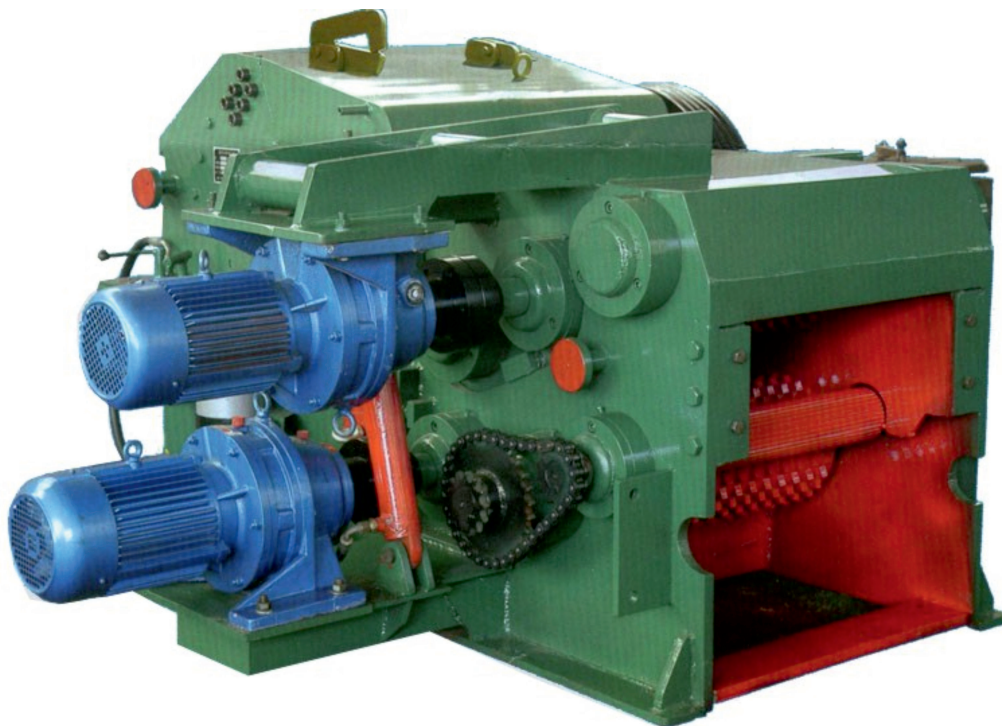


JKS

WOOD & METAL
MACHINES

Sekačky dřevěných odřezků SDO 402, SDO 403, SDO 502, SDO 503 SDO 602, SDO 603



Modely 403, 503 a 603 potřebují šachtu pro vynášecí dopravník. Ostatní modely mají integrovaný dopravník pod sebou po celé délce díky čemuž je štěpka vynášena na výstupu stroje cca 400mm nad podlahou. Rozměr výstupní štěpky se reguluje pomocí velikosti otvorů v sítu a rychlosti posuvu podávky materiálu. Stroje jsou vybaveny ochranou proti přetížení.

	SDO 402	SDO403	SDO502	SDO503	SDO602	SDO603
Produktivita	3 - 6 m3/h		4 - 7 m3/h		15 - 25 m3/hod	
Příkon hlavního motoru	37-45 kW		45 - 55 kW		110 kW	
Rozměr vstupu	400 x 170 mm		540 x 220 mm		680 x 270 mm	
Max. průměr vstupní kulatiny	150 mm		200 mm		250 mm	
Šířka nožů	500 mm		650 mm		800 mm	
Otáčky bubnu	595 ot./min		592 ot./min		650 ot./min	
Rozměr štěpky	25 - 35 mm		25 - 35 mm		30 - 40 mm	
Počet nožů	2 ks		2 ks		2 ks	
Rozměry stroje DxŠxV	1,8x1,8x1,15m	2,6x1,8x1,4m	2x2x1,25m	3,1x2x1,5m	2,4x2,18x1,5m	3,5x2,18x1,8m
Hmotnost stroje	3100kg	3380kg	4420kg	4680kg	7120kg	7680kg

